

La Fresque du Fret

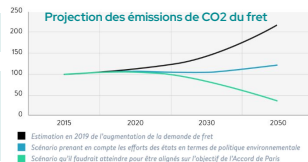
Le transport de marchandises **répond à un besoin essentiel**, ce n'est pas un secteur optionnel.

Contribue significativement au changement climatique

10% des émissions mondiales de GES.



Une **trajectoire incompatible** avec les accords de Paris. Nous projetant dans un **monde beaucoup plus instable**.



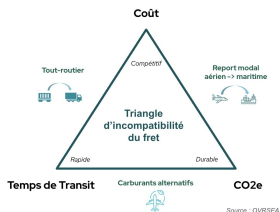
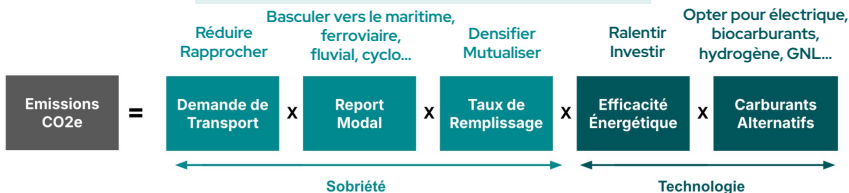
Doublement vulnérable

Dépend d'une **ressource en contraction**
95% de l'énergie consommée est **fossile**

Le fret est déjà victime des **effets du changement climatique** (double matérialité)

Agir, maintenant !

Les chargeurs disposent de **nombreux leviers**



😞 Impossible de gagner à la fois sur le **coût**, le **CO2** et le **temps**

😄 Baisser ses émissions de **CO2** et ses **coûts**, c'est possible !

👉 Induit de **ralentir** et donc de retravailler les **contraintes des équipes métier**

Intensité
carbone par
mode



100

10

1

÷10

÷10

Woohoo !
Ca peut aller très
très vite